

## SPOT Aufbau

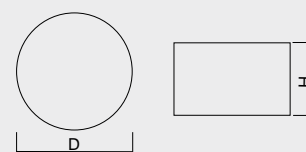
System-Sicherheitsleuchte der ASE GmbH mit Gehäuse aus korrosionsfreiem Stahlblech in runder oder eckiger Bauform und pulverbeschichtet in weiß. Kompakte Ausführung für TC-Lp. 10W, 18W oder 26W. Technische Ausführung entsprechend EN 60598.2.22 (VDE 0711 Teil 2.22) und EN 1838, vollelektronisches Betriebsgerät, Anschlussklemmen für Durchgangsverdrahtung mit Adern bis 2,5mm<sup>2</sup>.



Decke eckig

### Eigenschaften Deckenmontage rund

|                      |                |
|----------------------|----------------|
| Gehäuse              | Stahlblech     |
| Standardfarbe        | RAL9016 weiß   |
| Schutzart            | IP20           |
| Schutzklasse         | I              |
| Gewicht              | 0,8kg          |
| Anschlussspannung AC | 230V 50/60Hz   |
| Anschlussspannung DC | 176-254V       |
| Kabeleinführung      | 2              |
| Temperaturbereich    | -5°C bis +40°C |

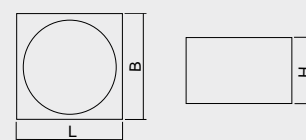


Decke rund

|       | D   | H  |
|-------|-----|----|
| SPZ C | 225 | 90 |

### Leuchte

|             |                               |
|-------------|-------------------------------|
| SPZ 10-D22C | Deckenmontage, für 10W, rund  |
| SPZ 13-D22C | Deckenmontage, für 13W, rund  |
| SPZ 18-D22C | Deckenmontage, für 18W, rund  |
| SPZ 26-D22C | Deckenmontage, für 26W, rund  |
| SPZ 10-D22Q | Deckenmontage, für 10W, eckig |
| SPZ 13-D22Q | Deckenmontage, für 13W, eckig |
| SPZ 18-D22Q | Deckenmontage, für 18W, eckig |
| SPZ 26-D22Q | Deckenmontage, für 26W, eckig |



Decke eckig

|       | B   | H  | L   |
|-------|-----|----|-----|
| SPZ Q | 225 | 90 | 225 |

### Zubehör

|      |                                  |
|------|----------------------------------|
| BSK4 | Ballschutzkorb für Deckenmontage |
|------|----------------------------------|

### Überwachung

|         |  |
|---------|--|
| -ü / üS | SET009 / SET010                          |
| -üF     | Überwachungsbaustein (LPS Future)        |
| -üR     | Überwachungsbaustein (LPS MI, MN - D19C) |
| -DALI   | DALI (D19C)                              |
| -üG     | Überwachungsbaustein (CMS NL)            |

### Leuchtmittel


|      | Leistung | DC-Betrieb | AC-Betrieb |
|------|----------|------------|------------|
| (TC) | 10W      | 38mA       | 69mA       |
| (TC) | 13W      | 54mA       | 95mA       |
| (TC) | 18W      | 64mA       | 87mA       |
| (TC) | 26W      | 81mA       | 129mA      |


### Optionen

|          |                      |
|----------|----------------------|
| -RALxxxx | Gehäusefarbe RALxxxx |
|----------|----------------------|

## SPOT Aufbau



| SPZ 10 |   |      |      |     |
|--------|---|------|------|-----|
| Höhe   |  |      |      |     |
| 2,0    | 3,3   | 8,0  | 8,0  | 3,3 |
| 2,5    | 3,9   | 9,1  | 9,1  | 3,9 |
| 3,0    | 4,3   | 10,1 | 10,1 | 4,3 |
| 4,0    | 4,8   | 11,8 | 11,8 | 4,8 |
| 5,0    | 5,4   | 13,5 | 13,5 | 5,4 |
| 6,0    | 5,6   | 14,5 | 14,5 | 5,6 |
| 7,0    | 5,9   | 15,3 | 15,3 | 5,9 |

| SPZ 13 |   |      |      |     |
|--------|---|------|------|-----|
| Höhe   |  |      |      |     |
| 2,0    | 3,6   | 8,1  | 8,1  | 3,6 |
| 2,5    | 4,2   | 9,9  | 9,9  | 4,2 |
| 3,0    | 4,6   | 11,1 | 11,1 | 4,6 |
| 4,0    | 5,3   | 13,0 | 13,0 | 5,3 |
| 5,0    | 6,2   | 15,0 | 15,0 | 6,2 |
| 6,0    | 6,4   | 16,4 | 16,4 | 6,4 |
| 7,0    | 6,8   | 17,5 | 17,5 | 6,8 |

Alle Werte in m, gerechnet mit RELUX auf 0,02m mit 1lx